



löwenwelten

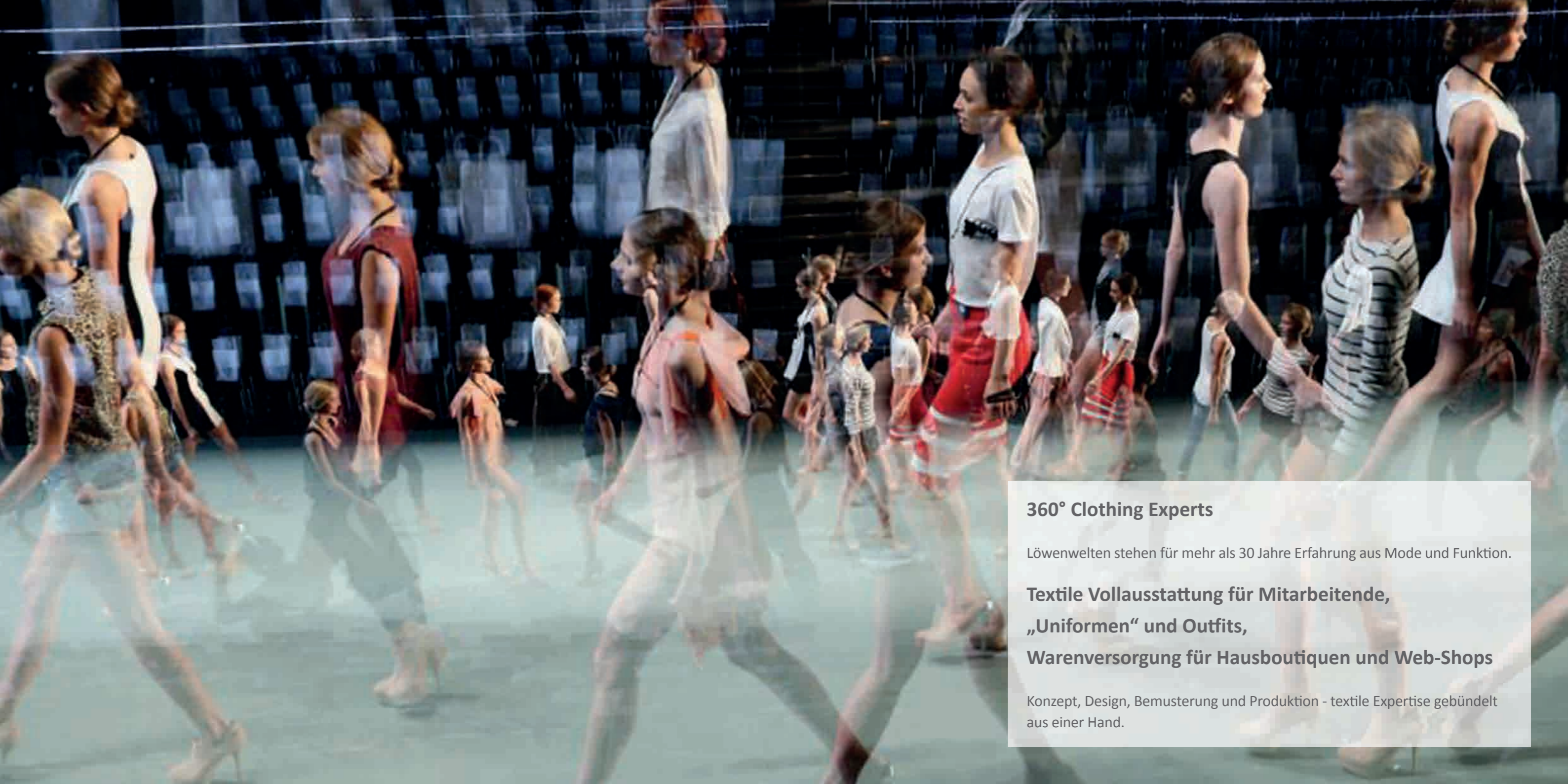
## 360° Clothing Experts

Individuell | Nachhaltig | Zertifiziert

Vorwort	04-09
Projekttaufbau	10-11
Best Practise	12-23
Nachhaltige Produkte aus Pflanzenfasern made in Germany	24-39
Naturprodukte auf Basis öko-zertifizierter Baumwolle	40-53
Impressionen	54-57
Beispiel Making of ...	58-61
Portfolio von A-Z Alles aus einer Hand	62-63
Zertifizierungen/Mitgliedschaften	64-69
Downloads	70-73
Ihr Ansprechpartner	75



(Hinweis: anwendbare Zertifizierungen sind produktabhängig.)



### **360° Clothing Experts**

Löwenwelten stehen für mehr als 30 Jahre Erfahrung aus Mode und Funktion.

**Textile Vollausrüstung für Mitarbeitende,  
„Uniformen“ und Outfits,  
Warenversorgung für Hausboutiquen und Web-Shops**

Konzept, Design, Bemusterung und Produktion - textile Expertise gebündelt aus einer Hand.

Das Thema „**Fashion und Corporate Design**“ spielt bei der **Mitarbeiterbekleidung** im wahren Sinne des Wortes eine tragende Rolle.

Die richtige **Teambekleidung** soll nicht nur optisch ansprechend sein; darüber hinaus gilt es, **wichtige Funktionalitäten** zu berücksichtigen: Die Bekleidung muss **bequem** sein und **funktionale Beanspruchungen** durch körperliche Tätigkeiten erfüllen, mitunter bei **anstrengenden klimatischen Bedingungen**. Gleichmaßen sind **Hygiene, Robustheit** und **Nachhaltigkeit** in der Materialauswahl sowie die **Wäschepflege** Teil des Compliance-Konzepts.

Sämtliche Merkmale fließen in die frühe **Konzeptions- und Entwicklungsphase** ein, um eine **ganzheitliche Sichtweise** zu bewerkstelligen - für ein **CI-gerechtes ästhetisch-harmonisches Gesamtbild** und nicht zuletzt auch für eine **budgetgerechte Ausführung**.



**Service und Support** wird bei den Löwenwelten groß geschrieben, sowohl **in der Entwicklungsphase**, als auch **bei der Einführung und im laufenden Betrieb**. Die Implementierung neuer Outfits ist mancherorts heikel, alleine dadurch, wenn die Veränderung „von oben diktiert“ wurde. Hier erhalten Sie **praktische Hilfestellung**, beispielsweise **in der Gestalt von Probestellungen oder Pre-Fittings**, ganz so wie es in dem jeweiligen Fall sach- und zweckdienlich ist.

Natürlich realisieren wir auch **Sondergrößen**, nötigenfalls als **Einzelanfertigung** in unserer Musternäherei. Und **bei der Ausgabe der neuen Outfits** können Sie ebenfalls mit uns rechnen. Zudem wird jedes Projekt durch ein **Pflegekonzept** begleitet, welches im Vorfeld mit der Wäscherei, der Hausdame oder in Form einer **„Pflege-Fibel“** für alle Mitarbeitenden abgestimmt ist.

Bildquelle: Sezeitlodige, Gornesweiler, Saarland

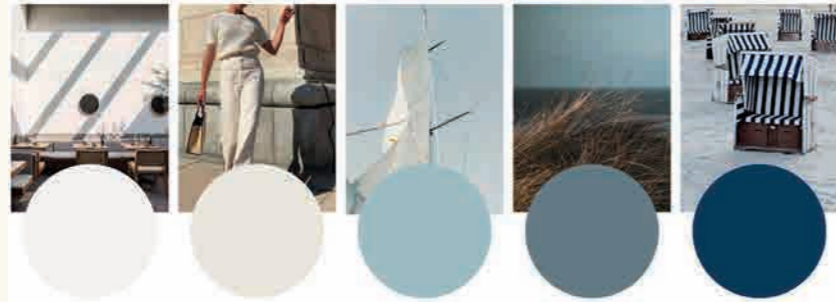


# Projektlauf...

Bei Zustandekommen einer Zusammenarbeit:

## 1. Briefing

## 2. Auftraggeber liefert CI



## 3. Löwenwelten erstellen ein Moodbook mit Erstentwürfen

## 4. Richtangebot

## 5. Detailabstimmung gemeinsame Entwicklung der Styles und Accessoires

## 6. Bemusterung, ggf. mit Anprobe



## 7. Finale Artikel- und Mengenfestlegung ggf. mit Fitting

## 8. Angebot

## 9. Bestellung/Produktion

## 10. Auslieferung/Ausgabe

Item	Material	Color	Size	Quantity	Unit Price	Total Price
1	100%	100%	100%	100%	100%	100%
2	100%	100%	100%	100%	100%	100%
3	100%	100%	100%	100%	100%	100%
4	100%	100%	100%	100%	100%	100%
5	100%	100%	100%	100%	100%	100%
6	100%	100%	100%	100%	100%	100%
7	100%	100%	100%	100%	100%	100%
8	100%	100%	100%	100%	100%	100%
9	100%	100%	100%	100%	100%	100%
10	100%	100%	100%	100%	100%	100%
11	100%	100%	100%	100%	100%	100%
12	100%	100%	100%	100%	100%	100%
13	100%	100%	100%	100%	100%	100%
14	100%	100%	100%	100%	100%	100%
15	100%	100%	100%	100%	100%	100%
16	100%	100%	100%	100%	100%	100%
17	100%	100%	100%	100%	100%	100%
18	100%	100%	100%	100%	100%	100%
19	100%	100%	100%	100%	100%	100%
20	100%	100%	100%	100%	100%	100%
21	100%	100%	100%	100%	100%	100%
22	100%	100%	100%	100%	100%	100%
23	100%	100%	100%	100%	100%	100%
24	100%	100%	100%	100%	100%	100%
25	100%	100%	100%	100%	100%	100%
26	100%	100%	100%	100%	100%	100%
27	100%	100%	100%	100%	100%	100%
28	100%	100%	100%	100%	100%	100%
29	100%	100%	100%	100%	100%	100%
30	100%	100%	100%	100%	100%	100%
31	100%	100%	100%	100%	100%	100%
32	100%	100%	100%	100%	100%	100%
33	100%	100%	100%	100%	100%	100%
34	100%	100%	100%	100%	100%	100%
35	100%	100%	100%	100%	100%	100%
36	100%	100%	100%	100%	100%	100%
37	100%	100%	100%	100%	100%	100%
38	100%	100%	100%	100%	100%	100%
39	100%	100%	100%	100%	100%	100%
40	100%	100%	100%	100%	100%	100%
41	100%	100%	100%	100%	100%	100%
42	100%	100%	100%	100%	100%	100%
43	100%	100%	100%	100%	100%	100%
44	100%	100%	100%	100%	100%	100%
45	100%	100%	100%	100%	100%	100%
46	100%	100%	100%	100%	100%	100%
47	100%	100%	100%	100%	100%	100%
48	100%	100%	100%	100%	100%	100%
49	100%	100%	100%	100%	100%	100%
50	100%	100%	100%	100%	100%	100%

# **BEST PRACTISE**

PROJEKTBEISPIELE

# Projektbeispiel „Bio- und Wellnesshotel Stanglwirt“



## Relaunch Spa

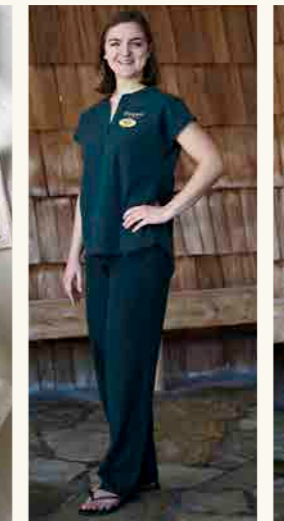
Konzept:

Bio | Kräuter | Spa

regional traditionelle Anmutung

modern und gleichzeitig nachhaltig

gewohnt **medienwirksam** in Szene gesetzt



Bildquelle: Bio- und Wellnesshotel Stanglwirt, Going am Wilden Kaiser, Österreich



# Projektbeispiel „Juffing Hotel & Spa“

# JUFFING

★ ★ ★ ★ ★  
HOTEL & SPA

„Balance, die beflügelt“

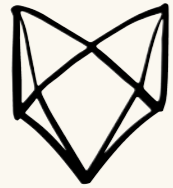
einheitlicher Look aus Funktionsware –

geeignet zum Arbeiten im Spa und beim Yoga in  
Verbindung mit einem Kasakstyle, der sowohl  
von Damen als auch von Herren getragen  
werden kann.

Bildquelle: Juffing Hotel & Spa, Tirol, Österreich



# Projektbeispiel „Landhotel Voshövel“



VOSHÖVEL  
LANDHOTEL

## Bademantel

flauschig von außen –  
feuchtigkeitsaufsaugend in reiner Baumwolle von innen  
ein Style geeignet für Damen, Herren und Kinder  
geschnitten auch für korpulente Figuren

Individuell. Nachhaltig. Zertifiziert.

Bildquelle: Landhotel Voshövel, Niederrhein



# Projektbeispiel „Erika Boutiquehotel“



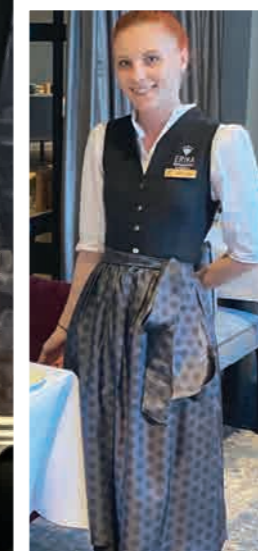
**ERIKA**  
BOUTIQUEHOTEL  
KITZBÜHEL

## Blüte der Schneeheide als Bildmarke



- DIREKTION
- REZEPTION
- SERVICE
- BAR
- KÜCHE
- HOUSEKEEPING
- TECHNIK
- SPA
- WELLNESS
- SHOP

Bildquelle: Erika Boutiquehotel, Kitzbühel, Österreich



## Projektbeispiel „Seezeitlodge“

Seezeit  
Lodge

HOTEL & SPA

★★★★S

### Aufbau Shop

kuschelige, bequeme und stylische Loungewear

Thema: keltischer Knoten



Bildquelle: Waldhotel Tannenhäuschen, Niederrhein



NACHHALTIGE PRODUKTE AUS  
**PFLANZENFASERN**  
MADE IN GERMANY

## Unser Wellness-Shopper: Die umweltbewusste Alternative zu Flechtkörben aus Plastik

Tauchen Sie ein in die Welt der **Nachhaltigkeit** mit unserem **exklusiven Shopper** aus **Pflanzenfasern** - hergestellt in Deutschland mit höchsten Qualitätsstandards ist dieser Shopper nicht nur **stylish**, sondern auch **umweltfreundlich** und zu **100% vegan**. Er bietet ausreichend Platz für all Ihre Habseligkeiten und kann **problemlos bei 30° gewaschen** und sogar gebügelt werden. So gehen Nachhaltigkeit und Stil Hand in Hand.



Tote  
Art.-Nr. 0623071002



①

Shopper  
Art.-Nr. 0623071001



Pouchette  
Art.-Nr. 0623072101



③



### Bestellinformationen Depotware (ab Lager)

Artikel + Art.-Nr.	Farbe	Größe (B x H x T)	Extras
Shopper 0623071001	ash	40 x 25 x 24 cm	Trageriemen aus 100% BW ab Oberkante wie Abb. ①, stone
Tote 0623071002	ash	50 x 37 x 20 cm	Trageriemen aus 100% BW umlaufend wie Abb. ②, stone
Pouchette 0623072101	ash	24 x 15 x 5 cm	variabler Trageriemen aus 100% BW + Reißverschluss wie Abb. ③
Shopper mit Wellnesstuch Set 0623072102	ash / anthrazit/creme	40 x 25 x 24 cm 180 x 100 cm	
Shopper mit Pouchette Set 0623072103	ash	40 x 25 x 24 cm 24 x 15 x 5 cm	

Bestellungen per E-Mail: [office@loewenwelten.com](mailto:office@loewenwelten.com)



**Sonderanfertigungen  
oder Private Label**

**Kontakt:**  
Tel. 02856 919250  
[anette.axmann@loewenwelten.com](mailto:anette.axmann@loewenwelten.com)

oder Seite 14+15

**Pflegehinweise:**

Maschinenwaschbar bei 30°C

**Staffelpreise:**

auf Anfrage

**Sonderanfertigungen:**

Sehr gerne können Sie Ihre spezifischen Anforderungen in Ihre persönliche Auflage einfließen lassen, sei es in Bezug auf Größen, Farben, Formen oder zusätzlichen Funktionalitäten, wie zum Beispiel mit Reißverschlüssen, Innen-/Außentasche(n) sowie bedruckt mit Ihrem Logo. Auch mit Prägungen werden elegante Veredelungen erzielt. Zu den vielfältigen Optionen, Mengengerüsten, Preisen und Lieferzeiten berät Sie:

Anette Axmann  
 anette.axmann@loewenwelten.com  
 Tel. +49 (0)2856 919250



Kontakt



**Konfigurator - stellen Sie Ihre eigene Wunschtasche zusammen:**

Artikel
<input type="checkbox"/> Shopper
<input type="checkbox"/> Tote
<input type="checkbox"/> Pouchette
<input type="checkbox"/> Crossbody Bag
<input type="checkbox"/> Weekender
<input type="checkbox"/> Trapez Tasche
<input type="checkbox"/> Shoulder Bag
<input type="checkbox"/> Hobo Bag
<input type="checkbox"/> Shopper XXL
<input type="checkbox"/> Messenger Bag
<input type="checkbox"/> Bucket Bag
<input type="checkbox"/> Laptop Tasche
<input type="checkbox"/> Baguette Bag
<input type="checkbox"/> Hip Bag
<input type="checkbox"/> Aktentasche
<input type="checkbox"/> Rucksack

Farbe Body	Farbe Riemen	Größe	Extras	Veredelung
<input type="checkbox"/> _____	<input type="checkbox"/> _____	<input type="checkbox"/> _____	<input type="checkbox"/> Reißverschluss	<input type="checkbox"/> Druck
			<input type="checkbox"/> Innentasche(n) fest	<input type="checkbox"/> Stanzung
			<input type="checkbox"/> Innentasche(n) an Kordel	<input type="checkbox"/> Prägung
			<input type="checkbox"/> Außentasche(n)	<input type="checkbox"/> Flock
				<input type="checkbox"/> Einnählabel
				<input type="checkbox"/> Aufnählabel
				<input type="checkbox"/> Fähnchen

s. S. 16-19

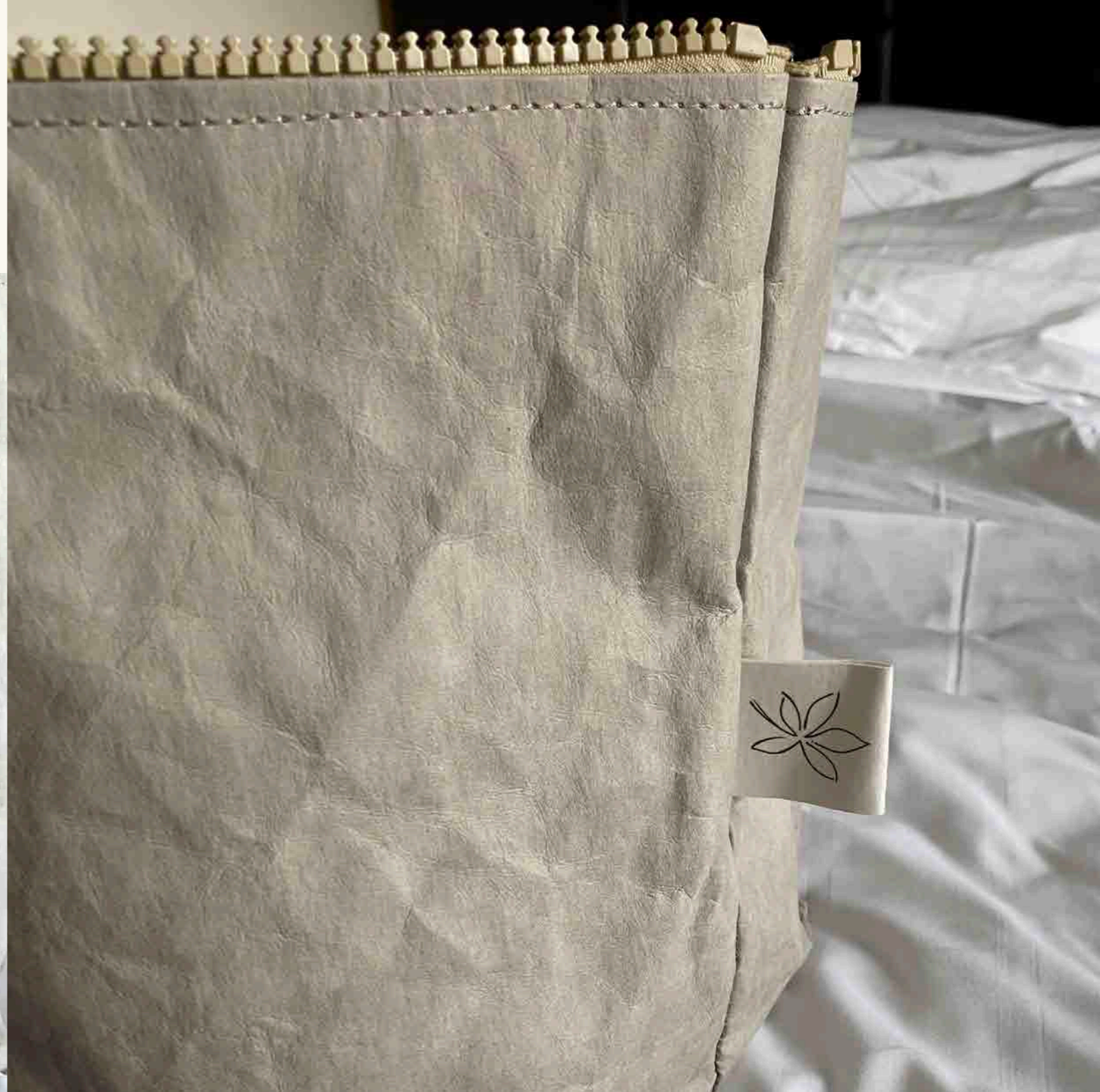
**Verfügbare Farben Body:**

- = white
- = ash
- = pearl pink
- = lagoon
- = vanille
- = anthracite
- = coral pink
- = evening sky
- = lemon
- = black
- = dusty purple
- = denim
- = mustard
- = cherry
- = ocean blue
- = beige
- = mint
- = red berry
- = toffee
- = olive
- = tomato
- = espresso
- = forest

**Verfügbare Farben Riemen:**

- = black
- = midnight
- = anthracite
- = auburn
- = stone
- = pumpkin
- = mokka
- = honey
- = hazelnut
- = red apple
- = hunter
- = fuchsia
- = khaki
- = blush
- = peacock

# Impressionen







Rucksack  
Art.-Nr. 0623071003

## Rucksack aus Pflanzenfasern

### Umweltfreundlich und vegan.

Unser Rucksack besteht aus einem Naturmaterial aus Pflanzenfasern und ist zu **100% vegan** und somit frei von tierischen Materialien. Mit der Verwendung **nachwachsender Rohstoffe** sowie umweltfreundlicher Herstellungsprozesse - **made in Germany** - gehen wir einen weiteren Schritt in die Welt der **Nachhaltigkeit**.

### Nachhaltigkeit, die man spüren kann.

Hergestellt aus **hochwertiger Pflanzenfaser** ist dieser Rucksack nicht nur robust, sondern auch **erstaunlich leicht**. Das **wasserfeste** Material schützt Ihre Habseligkeiten vor plötzlichen Regenschauern und hält den Inhalt trocken und sicher. Es ist **bei 30° waschbar** und **sogar bügelbar**.



Rucksack  
Art.-Nr. 0623071004

### Geräumig und praktisch.

Mit seinem **großzügigen Stauraum** bietet dieser Rucksack ausreichend Platz für alles, was Sie brauchen. Egal ob für den täglichen Weg zur Arbeit oder für den Wochenendausflug - Sie werden ihn als **stylishen und langlebigen Alltagsbegleiter** nicht mehr missen wollen. Die **Schulterriemen** sind **längenverstellbar**.

Unser Rucksack aus Pflanzenfasern ist die perfekte Wahl für alle, die **Stil** und **Umweltbewusstsein** kombinieren möchten.

## Bestellinformationen Depotware (ab Lager)

Artikel + Art.-Nr.	Farbe	Größe	Extras
Rucksack 0623071003	ash	35 x 43 x 10 cm	Trageriemen aus 100% BW, stone
Rucksack 0623071004	ash	43 x 43 x 13 cm	Trageriemen aus 100% BW, stone

Bestellungen per E-Mail: [office@loewenwelten.com](mailto:office@loewenwelten.com)



## Sonderanfertigungen oder Private Label

**Kontakt:**  
Tel. 02856 919250  
[anette.axmann@loewenwelten.com](mailto:anette.axmann@loewenwelten.com)

oder Seite 18+19

**Pflegehinweise:**

Maschinenwaschbar bei 30°C

**Staffelpreise:**

auf Anfrage

**Sonderanfertigungen:**

Sehr gerne können Sie Ihre spezifischen Anforderungen in Ihre persönliche Auflage einfließen lassen, sei es in Bezug auf Größen, Farben, Formen oder zusätzlichen Funktionalitäten, wie zum Beispiel mit Reißverschlüssen, Innen-/Außentasche(n) sowie bedruckt mit Ihrem Logo. Auch mit Prägungen werden elegante Veredelungen erzielt. Zu den vielfältigen Optionen, Mengengerüsten, Preisen und Lieferzeiten berät Sie:

Anette Axmann  
 anette.axmann@loewenwelten.com  
 Tel. +49 (0)2856 919250



Kontakt

**Konfigurator - stellen Sie Ihren eigenen Rucksack zusammen:**

<b>Artikel</b>
<input type="checkbox"/> Rucksack

Farbe Body	Farbe Riemen	Größe	Extras	Veredelung
<input type="checkbox"/> _____	<input type="checkbox"/> _____	<input type="checkbox"/> _____	<input type="checkbox"/> Reißverschluss	<input type="checkbox"/> Druck
			<input type="checkbox"/> Innentasche(n) fest	<input type="checkbox"/> Stanzung
			<input type="checkbox"/> Innentasche(n) an Kordel	<input type="checkbox"/> Prägung
			<input type="checkbox"/> Außentasche(n)	<input type="checkbox"/> Flock
				<input type="checkbox"/> Einnählabel
				<input type="checkbox"/> Aufnählabel
				<input type="checkbox"/> Fähnchen



**Verfügbare Farben Body:**

- = white
- = ash
- = vanilla
- = anthracite
- = lemon
- = black
- = mustard
- = dusty purple
- = cherry
- = beige
- = mint
- = red berry
- = toffee
- = olive
- = tomato
- = espresso
- = forest
- = pearl pink
- = coral pink
- = lagoon
- = evening sky
- = denim
- = ocean blue

**Verfügbare Farben Riemen:**

- = black
- = midnight
- = anthracite
- = auburn
- = stone
- = pumpkin
- = mokka
- = honey
- = hazelnut
- = red apple
- = hunter
- = fuchsia
- = khaki
- = blush
- = peacock

## Unsere Accessoires aus Pflanzenfasern

Unsere Accessoires aus Pflanzenfasern sind, wie unser Rucksack, zu **100% vegan** und made in Germany - außerdem **waschbar** und **flexibel** einsetzbar. Von stilvollen Brotkörben über praktische Kulturtaschen bis hin zu funktionellen Aufbewahrungskörben: Unsere Accessoires erfüllen Ihre Ansprüche in puncto **Funktionalität** und **Nachhaltigkeit** - und sind daher unverzichtbare und stylische Begleiter für Ihren Alltag - sowohl zuhause als auch auf Reisen.



**Körbchen**  
Art.-Nr. 0623071005



**Storagebox**  
Art.-Nr. 0623071006



**Kulturbeutel**  
Art.-Nr. 0623071007



### Bestellinformationen Depotware (ab Lager)

Artikel + Art.-Nr.	Farbe	Größe	Extras
Körbchen   0623071005	ash	20 x 14 x 12 cm	—
Storagebox   0623071006	ash	16 x 10 x 18 cm	—
Kulturbeutel   0623071007	ash	24 x 15 x 5 cm	variabler Trageriemen aus 100% BW, stone + Reißverschluss

Bestellungen per E-Mail: [office@loewenwelten.com](mailto:office@loewenwelten.com)



**Sonderanfertigungen  
oder Private Label**

**Kontakt:**  
Tel. 02856 919250  
[anette.axmann@loewenwelten.com](mailto:anette.axmann@loewenwelten.com)

oder Seite 22+23

**Pflegehinweise:**

Maschinenwaschbar bei 30°C

**Staffelpreise:**

auf Anfrage

**Sonderanfertigungen:**

Sehr gerne können Sie Ihre spezifischen Anforderungen in Ihre persönliche Auflage einfließen lassen, sei es in Bezug auf Größen, Farben, Formen oder zusätzlichen Funktionalitäten, wie zum Beispiel mit Reißverschlüssen, Innen-/Außentasche(n) sowie bedruckt mit Ihrem Logo. Auch mit Prägungen werden elegante Veredelungen erzielt. Zu den vielfältigen Optionen, Mengengerüsten, Preisen und Lieferzeiten berät Sie:

Anette Axmann  
 anette.axmann@loewenwelten.com  
 Tel. +49 (0)2856 919250



Kontakt



**Konfigurator - stellen Sie Ihre eigene Kollektion zusammen:**

Artikel
<input type="checkbox"/> Körbchen
<input type="checkbox"/> Untersetzer
<input type="checkbox"/> Tischset
<input type="checkbox"/> Bestecktasche
<input type="checkbox"/> Flaschenkühler mit Isolierfolie
<input type="checkbox"/> Lunchbag
<input type="checkbox"/> Storagebox
<input type="checkbox"/> Kulturbeutel
<input type="checkbox"/> Slipper

Farbe Body	Farbe Riemen	Größe	Extras	Veredelung
<input type="checkbox"/> _____	<input type="checkbox"/> _____	<input type="checkbox"/> _____	<input type="checkbox"/> Reißverschluss	<input type="checkbox"/> Druck
			<input type="checkbox"/> Innentasche(n) fest	<input type="checkbox"/> Stanzung
			<input type="checkbox"/> Innentasche(n) an Kordel	<input type="checkbox"/> Prägung
			<input type="checkbox"/> Außentasche(n)	<input type="checkbox"/> Flock
				<input type="checkbox"/> Einnählabel
				<input type="checkbox"/> Aufnählabel
				<input type="checkbox"/> Fähnchen

**Verfügbare Farben Body:**

- = white
- = ash
- = pearl pink
- = lagoon
- = vanille
- = anthracite
- = coral pink
- = evening sky
- = lemon
- = black
- = dusty purple
- = denim
- = mustard
- = mint
- = cherry
- = ocean blue
- = beige
- = olive
- = red berry
- = tomato
- = toffee
- = forest

**Verfügbare Farben Riemen:**

- = black
- = midnight
- = anthracite
- = auburn
- = stone
- = pumpkin
- = mokka
- = honey
- = hazelnut
- = red apple
- = hunter
- = fuchsia
- = khaki
- = blush
- = peacock

NATURPRODUKTE AUF BASIS  
**ÖKO-ZERTIFIZIERTER**  
BAUMWOLLE

## Das Wellnesstuch – unser Allrounder...

Wellnesstuch  
Art.-Nr.0723071001



... ist das **it-Piece** in jedem Kleiderschrank. Ob bei sommerlichen oder winterlichen Temperaturen - mit seinen unterschiedlichen **Wickeltechniken** ist das Wellnesstuch immer passend einsetzbar. Während es sich im Sommer perfekt als **Strandtuch**, **Picknickdecke** oder **Handtuch** eignet, überzeugt es in der kalten Jahreszeit als **Kuscheldecke** oder auch als **Oversize Schal** oder **Cape** für einen sonnigen Herbstspaziergang. Aufgrund der schönen weichen Baumwollqualität lässt das Tuch sich **leicht rollen** und findet somit Platz in jedem Reisegepäck oder in der Schwimm- oder Strandtasche.

Die Tücher werden in Zusammenarbeit mit Manufakturen hergestellt, die direkt an den Baumwollanbaugebieten liegen. Sie sind aus **qualitativ hochwertiger europäischer Baumwolle** an traditionellen Webstühlen gefertigt. Die Kettfäden werden anschließend **von Hand** verknötet. Das naturfarbige Kettgarn ist ungefärbt, das farbige Schussgarn ist frei von Schadstoffen gefärbt und natürlich **ökotex-zertifiziert**.



Wickeltuch



Pareo



Schal



### Bestellinformationen Depotware (ab Lager)

Artikel + Art.-Nr.	Farbe	Größe	Extras
Wellnesstuch   0723071001	anthrazit/creme	180 x 100 cm	—
Wellnesstuch   0723071002	grün/creme	180 x 100 cm	—
Picknickdecke   0723071003 2x Wellnesstuch	anthrazit/creme	2x 180 x 100 cm	mit Leder-Trageriemen

Bestellungen per E-Mail: [office@loewenwelten.com](mailto:office@loewenwelten.com)



**Sonderanfertigungen  
oder Private Label**

**Kontakt:**

Tel. 02856 919250

[anette.axmann@loewenwelten.com](mailto:anette.axmann@loewenwelten.com)

oder Seite 32+33

## Saunatücher – soo vielseitig...



Saunatuch  
Art.-Nr.0723071701

Unser Saunatuch ist die **feine, leichte Variante** unseres Wellnesstuchs. Mit seinem **luftigen** und leichten Baumwollmaterial eignet es sich hervorragend für die Sauna oder heiße Sommertage - es ist **atmungsaktiv** und **schnelltrocknend**. In seiner Verwendung ist es ebenso flexibel wie das klassische Wellnesstuch: sei es als **Picknickdecke**, **Strandtuch** oder als **leichte Decke** an lauen Sommerabenden.

Auch unser Saunatuch wird aus **hochwertiger europäischer Baumwolle** an traditionellen Webstühlen gefertigt. Die Kettfäden werden **von Hand** verknötet. Das naturfarbige Kettgarn ist ungefärbt, das farbige Schussgarn ist frei von Schadstoffen gefärbt und natürlich **ökotex-zertifiziert**.



## Bestellinformationen Depotware (ab Lager)

Artikel + Art.-Nr.	Farbe	Größe
Saunatuch (ohne Stick)   0723071701	grau/natur	180 x 100 cm

Bestellungen per E-Mail: [office@loewenwelten.com](mailto:office@loewenwelten.com)



### Sonderanfertigungen oder Private Label

Kontakt:  
Tel. 02856 919250  
[anette.axmann@loewenwelten.com](mailto:anette.axmann@loewenwelten.com)

oder Seite 32+33

## Loungекissen und Umhängetaschen

Loungекissen  
Art.-Nr.0723092901



Unsere **Loungекissen** sind aus weicher Baumwolle gewebt und die Soft-Füllung macht sie **kuschelig-gemütlich**. Das **rustikale Design** unterstreicht den heimeligen Wohlfühlfaktor. Am liebsten möchte man **in eine ganze Kissenlandschaft eintauchen**; schließlich gibt es unsere Kissen in unterschiedlichen Farben, Motiven und Größen.

Es gibt Dinge, die möchte man einfach immer bei sich haben – wie unsere **Umhängetasche aus 100% Baumwolle**. Hier lassen sich wunderbar alle wichtigen Dinge verstauen. Die lässige Umhängetasche, gefertigt aus **handgewebten Baumwollstoffen mit weichem Wildledergurt** wird auch gerne von Herren getragen. Ideal für den Strand, den Stadtbummel oder andere Anlässe – **Ihr ständiger Begleiter**.



### Bestellinformationen Depotware (ab Lager)

Artikel + Art.-Nr.	Farbe	Größe	Extras
Loungекissen   0723092901	anthrazit/creme	80 x 80 cm	—
Umhängetasche   0723092902	beige/creme	36 x 34 x 22 cm	Leder-Tragegurt
Umhängetasche   0723092903	anthrazit/creme	36 x 34 x 22 cm	Leder-Tragegurt

Bestellungen per E-Mail: [office@loewenwelten.com](mailto:office@loewenwelten.com)



**Sonderanfertigungen  
oder Private Label**

**Kontakt:**  
Tel. 02856 919250  
[anette.axmann@loewenwelten.com](mailto:anette.axmann@loewenwelten.com)

oder Seite 32+33



**Pflegehinweise:**

Maschinenwaschbar bei 30°C

**Staffelpreise:**

auf Anfrage

**Sonderanfertigungen:**

Sehr gerne können Sie Ihre spezifischen Anforderungen in Ihre persönliche Auflage einfließen lassen, sei es in Bezug auf Größen, Farben, Formen oder zusätzlichen Funktionalitäten, wie zum Beispiel mit Reißverschlüssen, Innen-/Außentasche(n) sowie bedruckt mit Ihrem Logo. Auch mit Prägungen werden elegante Veredelungen erzielt. Zu den vielfältigen Optionen, Mengengerüsten, Preisen und Lieferzeiten berät Sie:

Anette Axmann  
 anette.axmann@loewenwelten.com  
 Tel. +49 (0)2856 919250



Kontakt



**Konfigurator - stellen Sie Ihr eigenes Wellnesspaket zusammen:**

Artikel
<input type="checkbox"/> Wellnesstuch
<input type="checkbox"/> Saunatuch
<input type="checkbox"/> Loungekissen
<input type="checkbox"/> Umhängetasche

Farbe	Größe	Extras	Veredelung
<input type="checkbox"/> _____	<input type="checkbox"/> _____	<input type="checkbox"/> ohne Fransen	<input type="checkbox"/> Stick
		<input type="checkbox"/> Leder-Tragegurt	<input type="checkbox"/> Druck
			<input type="checkbox"/> Flock
			<input type="checkbox"/> Aufnählablet
			<input type="checkbox"/> Föhnchen



## Kuscheliger Bademantel

Unser Bademantel bietet **höchsten Komfort** und ist eine tolle Ergänzung zu Ihrer entspannten Freizeitgarderobe! Er ist innen aus **saugfähigem Baumwollstoff** gefertigt und außen aus **kuschelweichem Flauschstoff** - best of both worlds! Mit seiner großzügigen Passform sowie dem angenehm weichen Material ist er nicht nur ein Must-have für entspannende Momente nach dem Baden oder Duschen, sondern auch **das ideale Outfit** für gemütliche Abende zu Hause. Er verfügt über einen seitlich eingenähten Gürtel und zwei große Eingriff-taschen.

**Bademantel**  
 Art.-Nr. 0723071005  
 Art.-Nr. 0723071006  
 Art.-Nr. 0723071007



**Bademantel Kid**  
 Art.-Nr. 0723071008  
 Art.-Nr. 0723071009

### Bestellinformationen Depotware (ab Lager)

Artikel + Art.-Nr.	Farbe	Größe
Bademantel Unisex 0723071005	weiß	S/M
Bademantel Unisex 0723071006	weiß	L/XL
Bademantel Unisex 0723071007	weiß	2XL/3XL
Bademantel Kid 0723071008	weiß	2-5 Jahre
Bademantel Kid 0723071009	weiß	6-9 Jahre

Bestellungen per E-Mail: [office@loewenwelten.com](mailto:office@loewenwelten.com)



**Sonderanfertigungen  
 oder Private Label**

**Kontakt:**  
 Tel. 02856 919250  
[anette.axmann@loewenwelten.com](mailto:anette.axmann@loewenwelten.com)

oder Seite 36+37

**Pflegehinweise:**

Maschinenwaschbar bei 30°C

**Staffelpreise:**

auf Anfrage

**Sonderanfertigungen:**

Sehr gerne können Sie Ihre spezifischen Anforderungen in Ihre persönliche Auflage einfließen lassen, sei es in Bezug auf Größen, Farben, Formen oder zusätzlichen Funktionalitäten, wie zum Beispiel mit Reißverschlüssen, Innen-/Außentasche(n) sowie bedruckt mit Ihrem Logo. Auch mit Prägungen werden elegante Veredelungen erzielt. Zu den vielfältigen Optionen, Mengengerüsten, Preisen und Lieferzeiten berät Sie:

Anette Axmann  
 anette.axmann@loewenwelten.com  
 Tel. +49 (0)2856 919250



Kontakt



100% BW  
Waffelpique



52

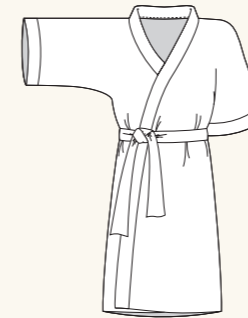


100% BW



**Konfigurator - stellen Sie Ihren eigenen Bademantel zusammen:**

Artikel
<input type="checkbox"/> Bademantel unisex
<input type="checkbox"/> Bademantel Damen
<input type="checkbox"/> Bademantel Herren
<input type="checkbox"/> Bademantel Kid
<input type="checkbox"/> Yukata



Yukata

Farbe	Größe	Material	Extras	Veredelung
<input type="checkbox"/> weiß	<input type="checkbox"/> S	<input type="checkbox"/> 100% BW	<input type="checkbox"/> mit eigenem Label	<input type="checkbox"/> Stick
<input type="checkbox"/> creme	<input type="checkbox"/> M	<input type="checkbox"/> 100% BW Waffelpique	<input type="checkbox"/> mit Gürtelschlaufen und separaten Gürtel	<input type="checkbox"/> Druck
<input type="checkbox"/> salbei	<input type="checkbox"/> L	<input type="checkbox"/> außen: 100% BW innen: 100% Vis	<input type="checkbox"/> mit Kapuze	<input type="checkbox"/> Flock
<input type="checkbox"/> eigene Farbe: _____	<input type="checkbox"/> XL	<input type="checkbox"/> Bambus	<input type="checkbox"/> mit Kapuze XXL	<input type="checkbox"/> Einnählabel
	<input type="checkbox"/> 2XL	<input type="checkbox"/> Hanf		<input type="checkbox"/> Aufnählabel
	<input type="checkbox"/> 2-5 J.			
	<input type="checkbox"/> 6-9 J.			
	<input type="checkbox"/> eigene Größe _____			

# Impressionen



## Sourcing von nachhaltigen Rohwaren

hier: Bambus



## Trend-Informationen

hier:  
Stoffmesse München



## Auswahl und Bemusterung von Zutaten

hier: Schmuckbänder und Bordüren



## Entwicklung von Accessoires

hier: Label, Etiketten, Schmuckanhänger, Knöpfe



## Liebevolle Ausarbeitung von Exklusiv-Designs



@munichfabricstart

@munichfabricstart

# Impressionen



Individual-Produktion von Stoffen



Bildquelle: Landhotel Voshövel, Niederrhein



Sonderanfertigungen im hauseigenem Musteratelier



Ausarbeitung exklusiver Brandings

- Labels
- Knöpfe
- Zipper-/Anhänger
- Hangtags

BEISPIEL

**MAKING OF...**

Marken-Identität  
Mitarbeit an Kollektionsstruktur  
Eckpreislagen, USP's



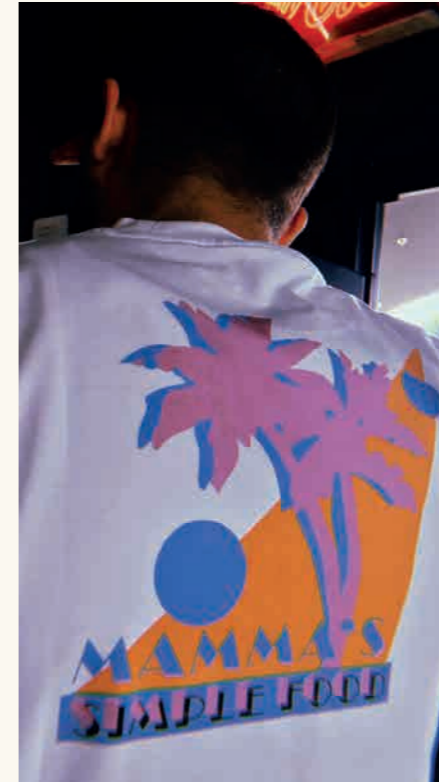
Fotomuster  
Verdopplungsmuster



Verarbeitungsthemen  
Kombithemen



Vorlage Erstmuster / Prototypen  
„Final Samples“



Produktion

Kollektionsentwurf  
Warenmuster  
Stoff-, Farbthemen



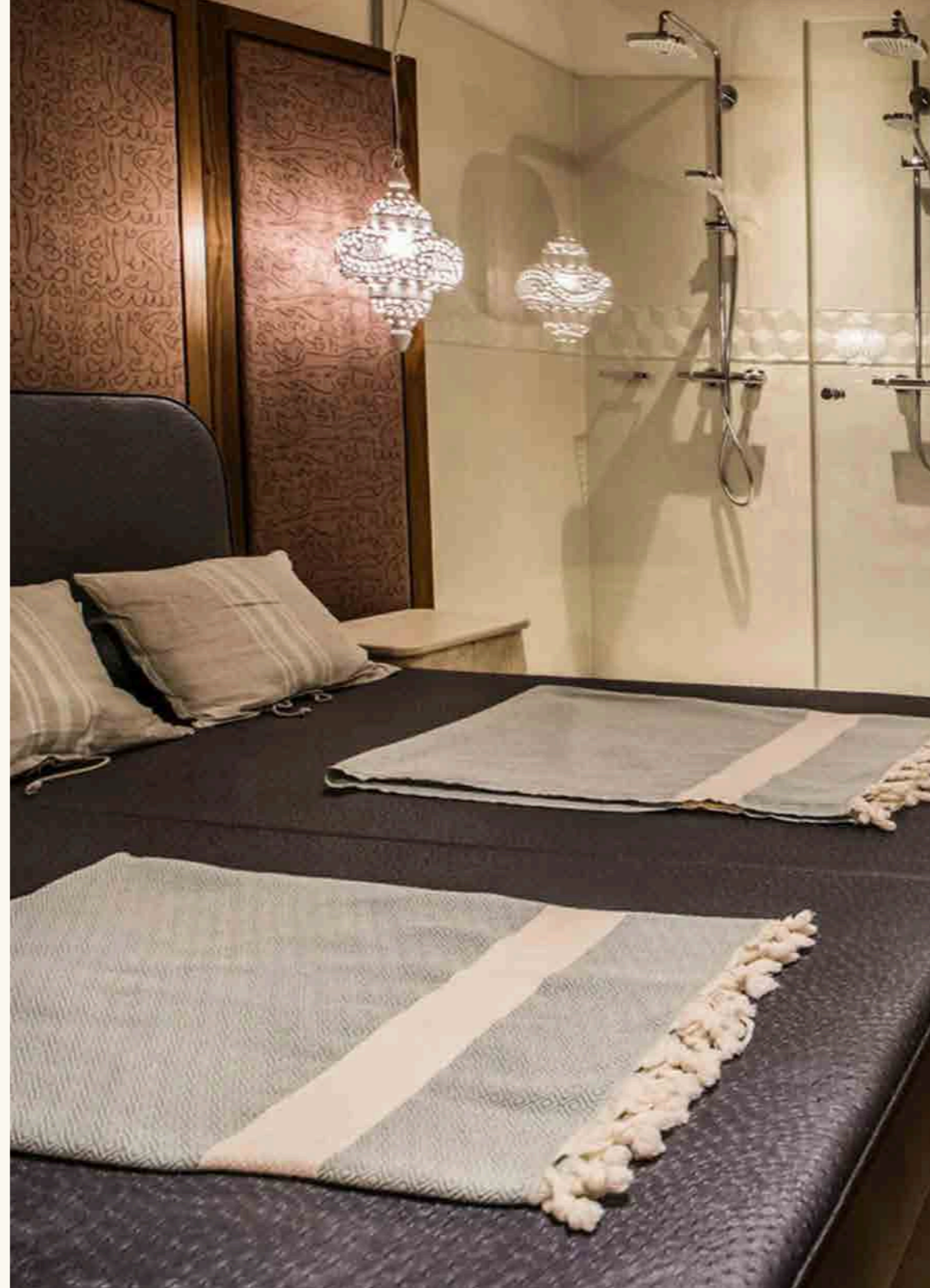
Logistik  
Fulfillment

Fitting  
Anprobe



## Portfolio von A-Z Alles aus einer Hand

Badeanzüge	Liegetücher
Badehosen	Lounge-Kissen
Bademäntel	Massagebetttücher
Badeshorts	Minitaschen
Bandanas	Neccessaires
Beuteltaschen	Picknickdecken
Bettwäsche	Polos
Bikinis	Ponchos
Blusen	Regenjacken
Caps	Reisetaschen
Clutches	Rucksäcke
Crossbody-Taschen	Saunatücher
Decken	Schultertaschen
Duschtücher	SPA-Beuteltaschen
Flipflops	SPA-Shopper
Fußhandtücher	Sweatshirts
Gürteltaschen	Taschen
Hamamtücher	T-Shirts
Handtücher	Totes
Hemden	Turbane
Hoodies	Waschhandtücher
Hosen	Wellnessdecken
Kimonos	Westen
Kissenbezüge	Wickelblusen
Kompressen	Wickelkleid
Kopfbedeckungen	Yukata
	undsoweiter...



Gleichermaßen relevant sind die kaufmännischen Aspekte:

zufriedene Gäste,  
motivierte  
Mitarbeitende und  
attraktive Artikel für  
den Verkauf.

Natürlich auch online.

Frühe und regelmäßige  
Nachbestellungen sind  
die Bestätigung guter  
Vorarbeit.





# ZERTIFIZIERUNGEN & MITGLIEDSCHAFTEN



## Zertifizierungen

EU-Ecolabel - europäisches Umweltzeichen

Öko-Tex - Standard 100

GOTS - Global Organic Textile Standard

BSCI - Business Social Compliance Initiative

HACCP/DIN10524 - QMS Food/Gastro

ISO 15797 - Waschen, Trocknen, Pflege

Gesicherte Nachhaltigkeit - Deutsches Institut für  
Nachhaltigkeit und Ökonomie

(Hinweis: anwendbare Zertifizierungen sind produktabhängig.)



## Mitgliedschaften / Kooperationen

Bezeichnung	Art
Deutscher Wellnessverband	Verband
Green Spa	ein Konzept des Deutschen Wellnessverbands
Wellness Hotels & Resorts	Verband
Standortagentur Tirol	Verband
IST-Hochschule	Universität / Sponsoring
Green Sign	Verband

WEITERE BROSCHÜREN  
**DOWNLOADS**

## Broschüren



## Interview



Hier geht's zum  
Downloadbereich:



# Ihre Ansprechpartnerin



Anette Axmann  
Geschäftsführung

## Löwenwelten GmbH

Alte Raesfelder Str. 4 | 46514 Schermbeck  
T. +49 2856 919252 | Fx +49 2856 919255  
Webseite: <https://www.loewenwelten.com>  
Instagram: [Löwenwelten](#) | FB: [Löwenwelten](#)

Amtsgericht Duisburg HRB 11548, Ust.-IdNr. DE 216 132 053  
Geschäftsführung: Anette Axmann





Löwenwelten GmbH  
Alte Raesfelder Str. 4 • 46514 Schermbeck • Tel.: 0 28 56 - 91 92 50 • Fax: 0 28 56 - 91 92 55  
office@loewenwelten.com • www.loewenwelten.com