



SPENDERSYSTEME

GROUPE GM
EXCLUSIVE AMENITIES



Wir haben unsere Spendersysteme nachhaltig verbessert. Durch die Verwendung von ökologischen Materialien haben wir Ihren Fertigungsprozess optimiert, und uns zum Ziel gemacht, auch in Zukunft unsere Produkte im Sinne eines ressourceneffizienten, nachhaltigen Wirtschaftens zu entwickeln. Wir bieten vielfältige Lösungen die Ihren Bedürfnissen entsprechen.

CARE ABOUT eARTH

Mit seinem **CARE ABOUT EARTH** Programm hat Groupe GM mehrere nachhaltige Initiativen ins Leben gerufen um so umweltbewusst und nachhaltig als möglich zu agieren.

Unsere Spender werden aus nachhaltigen Materialien auf Basis von Zuckerrohr und recycelten Materialien hergestellt und entsprechen den EU Kosmetikrichtlinien. Somit ist die Rückverfolgbarkeit und Sicherheit garantiert.



In dem wir den Weg des Ecodesigns wählen, bieten wir dem Hotelier nachhaltige Lösungen und unterstützen sie auf dem Weg in eine umweltfreundliche Zukunft.



“ Wir haben über innovative Lösungen nachgedacht, die mit der Umwelt respektvoll und vorsichtig umgehen und das Ziel haben, der nächsten Generation die Erde in einem lebenswerten Zustand zu übergeben. ”

Laurent Marchand
Groupe GM President

Fokus auf neue Materialien

ZUCKERROHR

Viele unserer Verpackungen werden auf pflanzlicher Basis unter der Verwendung von Zuckerrohr hergestellt. Unser Zuckerrohr stammt ausschließlich von nachhaltig bewirtschafteten Feldern und verantwortungsvollen Lieferanten. Verwendet werden nur die Zuckerrohrrückstände (auch Bagasse genannt) die in der Zuckerindustrie zugeführt und nach mindestens drei Extraktionszyklen gewonnen werden. Auf dieser Weise schadet unsere Produktion nicht den Ökosystemen der Anbauggebiete.



100%
PLANT-BASED
BOTTLE



BIO-RESIN
PUMP

RECYCLETE MATERIALIEN

Die recycelten Materialien, welche für unsere recycelten Verpackungen verwendet werden, sind entweder **PCR (Post Consumer Recycled)**, also wiederaufbereitete Kunststoffe aus Haushaltsabfällen (z.B. PET Flaschen, Stretchfolien, Plastiktüten u.v.m.) oder **PIR (Post Industry Recycled)** Kunststoffe aus Industrieresten und Produktionsrückstände, die nicht mehr genutzt werden.



100%
RECYCLED
PLASTIC BOTTLE

Fokus auf Formulierungen

WIR ENTWICKELN VERSCHIEDENE FORMULIERUNGEN MIT STARKEN EIGENSCHAFTEN:

- Bis zu 99% der Inhaltsstoffe sind natürlichen Ursprungs.
- Frei von Formaldehyd, Phtalaten und Parabenen
Nicht mit ionisierender Strahlung behandelt.
- Dermatologisch getestet und ohne Tierversuche.

AUF ANFRAGE KÖNNEN WIR DEM KUNDENWUNSCH ENTSPRECHEND PERSONALISIERTE FORMULIERUNGEN ENTWICKELN, WELCHE

- Vegan sind.
- Frei von Mineralölen, Farbstoffen, SLS und SLES sowie Phenoxyethanol sind.
- Natürliche Duftstoffe, Kräuterextrakte, ätherische Öle, Pflanzenöle usw. enthalten.

UNSERE AUSWAHL AN ZERTIFIZIERTEN FORMULIERUNGEN:

- EU Ecolabel zertifiziert (ausgenommen Ecofill).
- Nordic Swan Ecolabel zertifizierte Rinse off Formulierungen (ausgenommen Ecofill).
- Organic COSMOS Formulierungen zertifiziert von COSMECERT und COSMEBIO.

WIR BIETEN EINE ANTI BAKTERIELLE UND VIRUZIDE HANDDESINFEKTION FORMULIERUNG:

- Enthält mindestens 70% Alkohol (Biozid TP1, Wirkstoffe: 57% aus Ethanol und 19%Isopropylalkohol.



Gewicht der Plastikverpackung pro 1 Liter

20 g

1 liter



ECOFILL
400 ml - 13.5 Fl.OZ
8 g Plastik

29 g

1 liter



ECOSOURCE
375 ml - 12.67 Fl.OZ
11 g Plastik

44 g

1 liter



KANISTER
5 l - 169 Fl.OZ
220 g Plastik

100 g

1 liter



ECOPUMP
500 ml - 16.9 Fl.OZ
50 g Plastik

133 g

1 liter



ECOPUMP
300 ml - 10.14 Fl.OZ
40 g Plastik

Ecofill



Ecofill ist ein innovatives, nachfüllbares und vollständig rückverfolgsbares umweltfreundliches Spendersystem. Eine saubere, sichere, schnelle und einfache Lösung mit reduzierter Umweltbelastung. Die 400 ml Nachfüllbeutel erzeugen nur 8 g Müll und sind aus recyceltem Kunststoff. Somit reduziert sich die Umweltbelastung deutlich. Durch die Versiegelung ist eine vollständige Rückverfolgbarkeit der Kosmetik gemäß EU Kosmetikverordnung gegeben.

ECOFILL

400 mL - 13.5 FL.OZ

RECYCLER KUNSTSTOFF

Matt durchsichtig
Verfügbare Farben

CARE
ABOUT
EARTH



100%
RECYCLED
PLASTIC BOTTLE



RECYCLABLE
PLASTIC BOTTLE



8g
RECYCLABLE
POUCH



COSMETIC
100%
TRACEABLE

POLYCARBONAT

Transparent glänzend
Verfügbare Farben

CARE
ABOUT
EARTH



RECYCLABLE
PLASTIC BOTTLE



8g
RECYCLABLE
POUCH



COSMETIC
100%
TRACEABLE

MARKEN

Algotherrn, Bienvenue, Codage,
Damana Organic, Lu Ming Tang, Omnisens

NACHFÜLLBEUTEL

400 ml - 13.5 fl.oz



MENU

AUFBAU



400 ML NACHFÜLLBEUTEL



TEIL 1: OBERTEIL



TEIL 2: UNTERTEIL

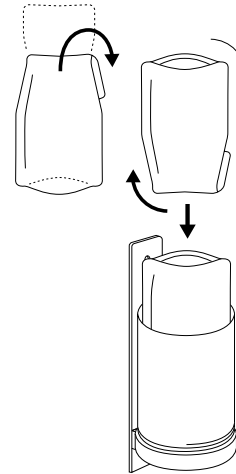


PUMPE



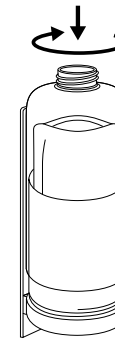
BOHRVORRICHTUNG

SCHNELL & EINFACH



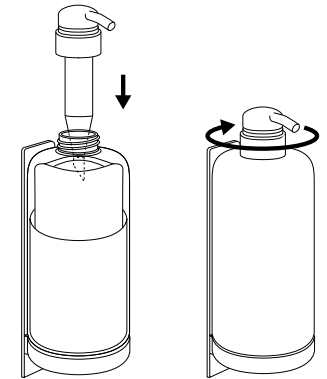
Schritt 1

Platzieren Sie den Nachfüllbeutel wie in der Abbildung angezeigt.



Schritt 2

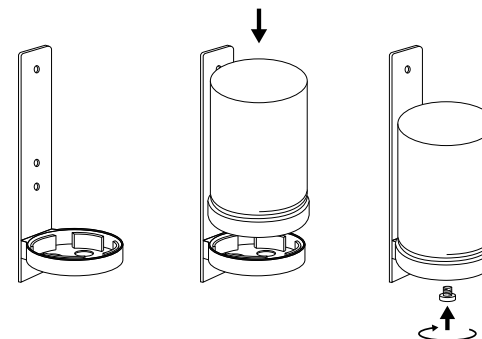
Verbinden Sie die beiden Teile.



Schritt 3

Durchstossen Sie den Nachfüllbeutel mit der Bohrvorrichtung, bringen Sie die Pumpe in den verriegelten Zustand und verschrauben diese mit dem Ecofill Spender.

WANDHALTERUNG



- Gewichtsparendes und elegantes Design
- «Unsichtbare» Wandhalterung
- Erhältlich in rostfreiem Edelstahl oder schwarzem ABS
- Fixierbar mit Schrauben oder doppelseitigem Klebeband
- Antidiebstahlsicherung

MENU

ECOFILL

400 mL - 13.5 FL.OZ

RECYCLER KUNSTSTOFF

Matt durchsichtig

CARE
ABOUT
EARTH



100%
RECYCLED
PLASTIC BOTTLE



RECYCLABLE
PLASTIC BOTTLE



8g
RECYCLABLE
POUCH



COSMETIC
100%
TRACEABLE

Das recycelte Material wird aus Haushaltsabfällen oder aus der Rückgewinnung von Industrieabfällen gewonnen



GUT FÜR DEN PLANETEN

- Fixes System, nur der Nachfüllbeutel muss ausgetauscht werden.
- Reduziert Plastikabfall (es entstehen nur 8g Müll pro 400 ml Nachfüllbeutel)
- Flasche aus recyceltem PP
- Flasche und Nachfüllbeutel 100% recycelbar

ÜBERZEUGENDE QUALITÄT

- Sicheres, wiederbefüllbares System, kein bakterielles Risiko.
- Rückverfolgbarkeit gemäß EU Kosmetikverordnung
- Produktherkunft und Qualität garantiert
- Spenderflasche diebstahlgesichert

EINFACHE HANDHABUNG

- Es dauert nur wenige Sekunden den Nachfüllbeutel zu tauschen
- Nur der Nachfüllbeutel wird getauscht, der Spender bleibt sauber.
- Wenig Abfall
- Füllstandsmenge kann leicht kontrolliert werden

PERSONALISIERBAR

- 100% personalisierbar nach Ihren Wünschen unter
- Berücksichtigung der Markenidentität

MENU



ECOFILL
RECYCLER KUNSTSTOFF
Matt durchsichtig



MENU

ECOFILL

400 mL - 13.5 FL.OZ

POLYCARBONAT

Transparent glänzend

**CARE
ABOUT
eARTH**



RECYCLABLE
PLASTIC BOTTLE



8g
RECYCLABLE
POUCH



COSMETIC
100%
TRACEABLE



GUT FÜR DEN PLANETEN

- Fixes System, nur der Nachfüllbeutel muss ausgetauscht werden.
- Reduziert Plastikabfall (es entstehen nur 8g Müll pro 400 ml Nachfüllbeutel)
- Flasche und Nachfüllbeutel 100% recycelbar

ÜBERZEUGENDE QUALITÄT

- Sicheres, wiederbefüllbares System, kein bakterielles Risiko.
- Rückverfolgbarkeit gemäß EU Kosmetikverordnung
- Produktherkunft und Qualität garantiert
- Spenderflasche diebstahlgesichert

EINFACHE HANDHABUNG

- Es dauert nur wenige Sekunden den Nachfüllbeutel zu tauschen
- Nur der Nachfüllbeutel wird getauscht, der Spender bleibt sauber.
- Wenig Abfall
- Füllstandsmenge kann leicht kontrolliert werden

PERSONALISIERBAR

- 100% personalisierbar nach Ihren Wünschen unter
- Berücksichtigung der Markenidentität

MENU



ECOFILL
POLYCARBONAT
glänzend transparent



MENU

Ecofill Pumpen & Wandhalterungen



Um Ihren Anforderungen betreffend Design und Umweltverträglichkeit Rechnung zu tragen sind unsere Ecofill Pumpen aus wiederverwertbarem Kunststoff in schwarz, weiß und weiteren alternativen Farben gefertigt.

Wählen Sie unter verschiedenen Optionen für Ihre Wandhalterungen:

Rostfreier Edelstahl oder ABS Kunststoff.

Die Montage ist mit Schrauben als auch mit doppelseitigem Klebeband möglich.

[MENU](#)

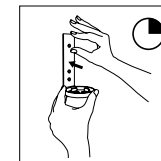
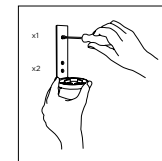
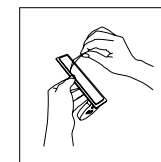
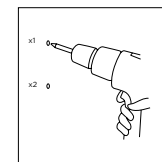
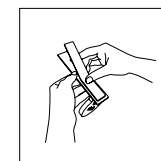
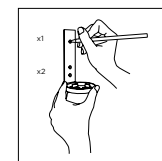
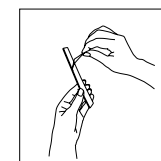
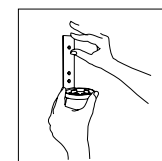
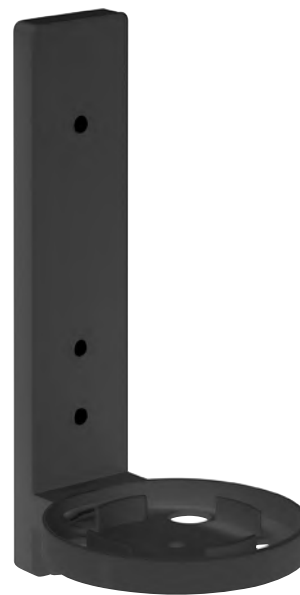
PUMPEN AUS KUNSTSTOFF

PP (POLYPROPYLEN)



WANDHALTERUNGEN

ROSTFREIER EDELSTAHL
ABS KUNSTSTOFF



fixierbar mit Schrauben oder
doppelseitigem Klebeband.

MENU

Ecosource

ECOSOURCE airless dispenser ist der erste Kosmetikspender mit Rezepturen garantiert ohne Konservierungsstoffe. Damit ist er sanft zur Haut und schützt gleichzeitig die Umwelt. Durch seine exklusive und patentierte Technologie werden die Produkte unter Wärme vakuumdicht hergestellt und in sterile Beutel abgepackt. Das Gewicht des Nachfüllbeutel beträgt nur 11,7 g und bietet eine einzigartige Kombination aus Qualität, Umweltverträglichkeit, Innovation und Sicherheit.

MENU

ECOSOURCE

375 mL - 12.6 FL.OZ

CARE
ABOUT
EARTH



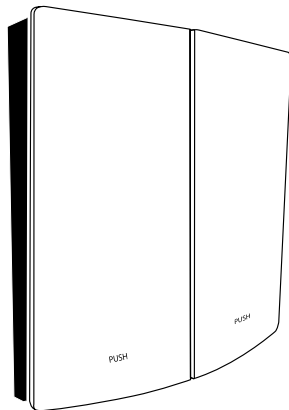
11g
RECYCLABLE
POUCH



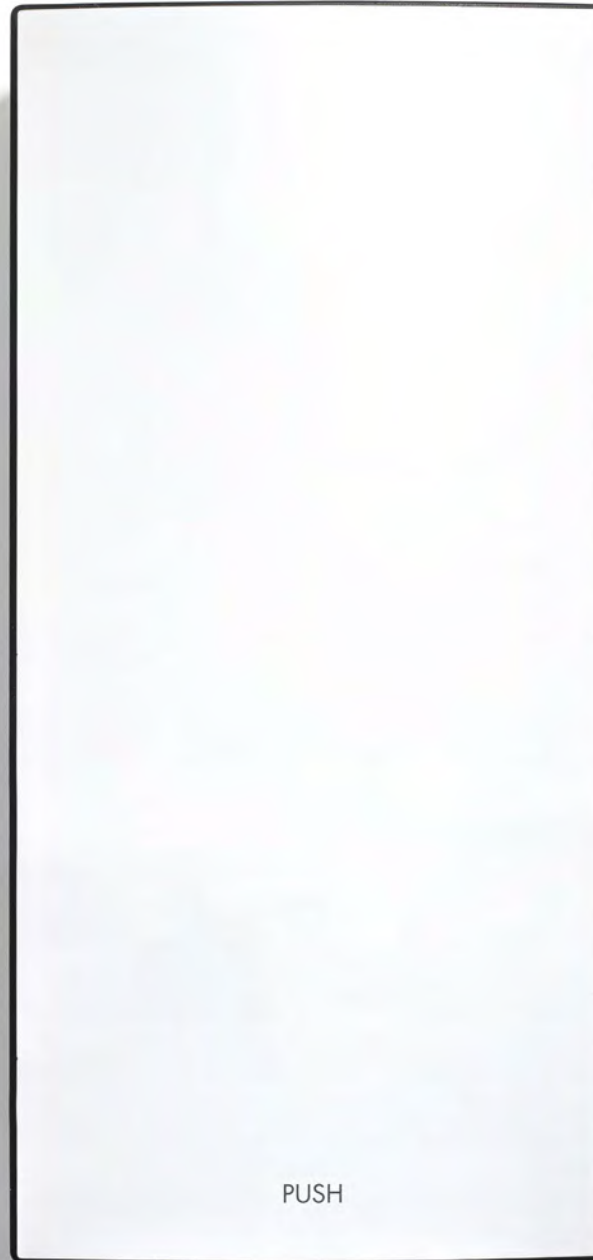
COSMETIC
100%
TRACEABLE

EXCLUSIVE
AIRLESS
TECHNOLOGY

PRESERVATIVE
FREE



Erhältlich als Einfach- oder
Doppellösung



MARKEN

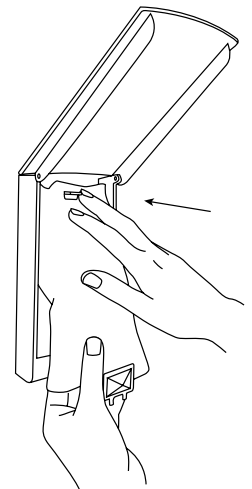
Algothem - Damana Earth and Sun

Omnisens - Pascal Morabito

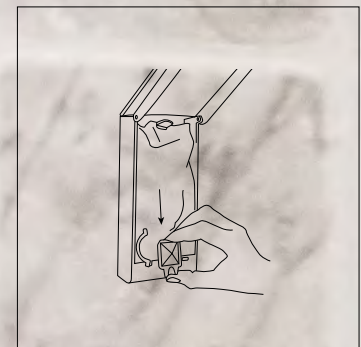
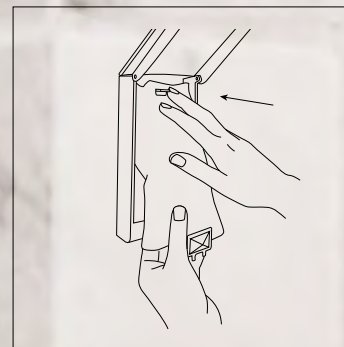
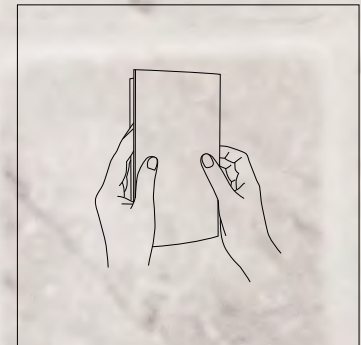
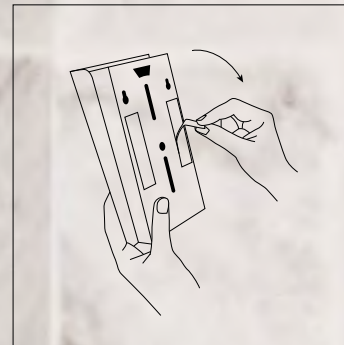
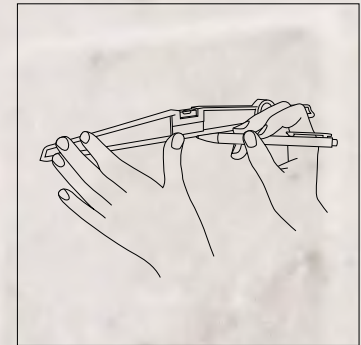
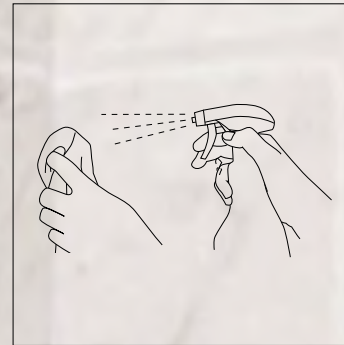
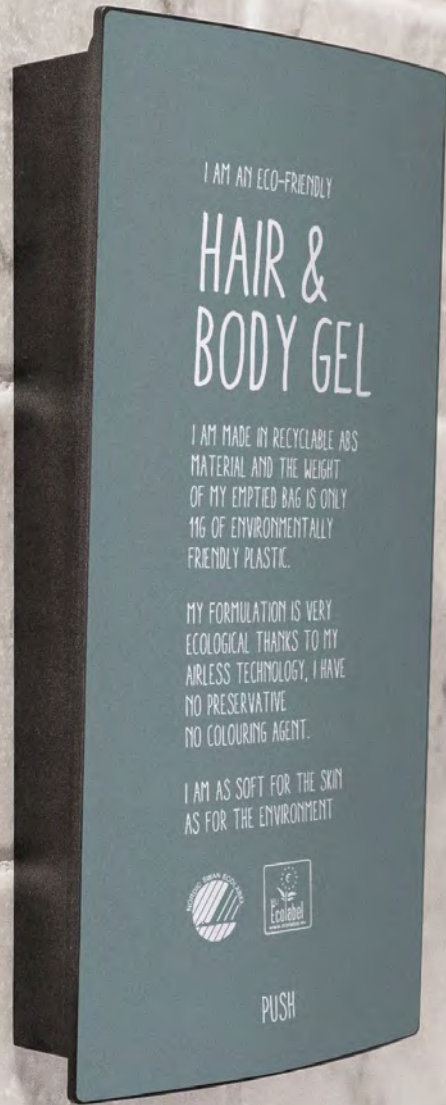
Scandinavian White - More & More

NACHFÜLLBEUTEL

375 ml - 12.68 fl.oz



MENU







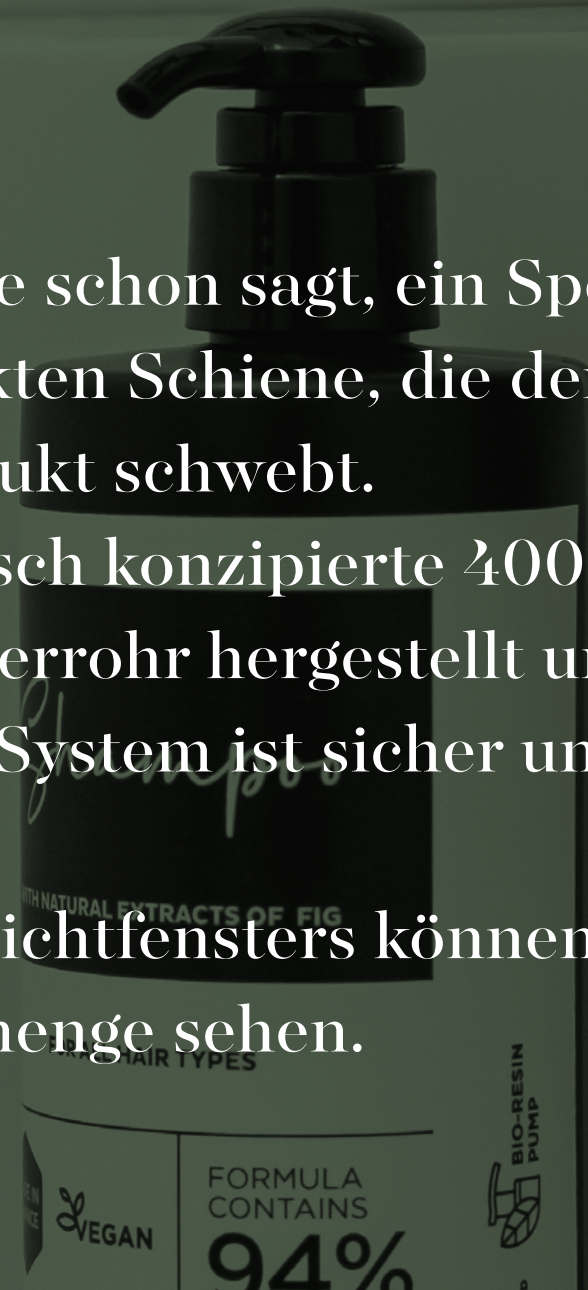
MENU

Ghost

Ghost ist, wie der Name schon sagt, ein Spender, der auf einer einer versteckten Schiene, die den Eindruck erweckt, dass das Produkt schwebt.

Dieser geniale, ökologisch konzipierte 400 ml Spender wird aus Zuckerrohr hergestellt und reicht für etwa 40 Tage. Sein System ist sicher und einfach zu bedienen.

Dank eines diskreten Sichtfensters können Sie die verbleibende Produktmenge sehen.



[MENU](#)

FLAKON



EINFACH ZU VERWENDEN

schieben Sie den Flakon der Schiene entlang



einsatzbereit



einsatzbereit

bis zum «Klick»



Sichtfenster

**PUMPEN
AUS KUNSTSTOFF**

PP
verfügbare Farben

WANDHALTERUNGEN

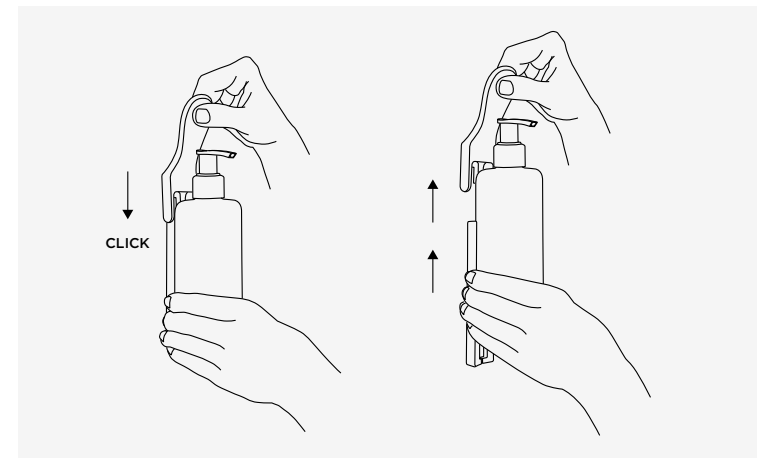


fixierbar mit Schrauben oder doppelseitigem Klebeband

PP und Mix ABS/PC
verfügbare Farben

SCHLÜSSEL

um den Spender von der Schiene zu entfernen



GHOST

400 mL - 13.5 FL.OZ

MARKEN

ZUCKERROHR

matt opak mit Sichtfenster
verfügbare Farben

CARE
ABOUT
eARTH



100%
PLANT-BASED
BOTTLE



RECYCLABLE
PLASTIC BOTTLE

ZUCKERROHR

matt transluzent

CARE
ABOUT
eARTH



100%
PLANT-BASED
BOTTLE



RECYCLABLE
PLASTIC BOTTLE

Phytomer

MENU

GHOST

400 mL - 13.5 FL.OZ

ZUCKERROHR

matt transluzent

CARE
ABOUT
EARTH



100%
PLANT-BASED
BOTTLE



RECYCLABLE
PLASTIC BOTTLE

100% biologisch erzeugtes Material aus
nachhaltigen Zuckerrohrresten.
Recyclbares Material.



MENU



GHOST
ZUCKERROHR
matt opak



[MENU](#)

Ecopump



Ecopump ist ein großvolumiges Spendersystem, verfügbar von 300 ml bis 500 ml. Erhältlich in verschiedenen Farben und Formen finden Sie für jede Ihrer Anforderungen die richtige Lösung. Nachfolgend finden Sie einige Beispiele, die Ihnen die Vielfalt und die unterschiedlichen Designmöglichkeiten näher bringen.



#1

300 mL - 10.14 FL.OZ



#2

300 mL - 10.14 FL.OZ



#3

300 mL - 10.14 FL.OZ



#4

500 mL - 16.90 FL.OZ

MENU

ECOPUMP

#1

300 mL - 10.14 FL.OZ

MENU

ECOPUMP

#1

300 mL - 10.14 FL.OZ



MARKEN

Atelier Cologne - Azzaro
Blaise Mautin - Damana Néroli
Damana Earth and Sun
Pascal Morabito - Nuxe
Perricone MD - Scandinavian White
Uriage - Yves Rocher

Algotherm - Apothicals by Damana
Bienvenue - Gemology -
Ines de la Fressange - Omnisens

Mugler - More & More

MENU

HONG KONG

RECYCLTER KUNSTSTOFF

Transparent glänzend
Verfügbare Farben



**CARE
ABOUT
EARTH**



**100%
RECYCLED
PLASTIC BOTTLE**



**RECYCLABLE
PLASTIC BOTTLE**

SHANGHAI

ZUCKERROHR

Matt durchsichtig
Verfügbare Farben



**CARE
ABOUT
EARTH**



**100%
PLANT-BASED
BOTTLE**



**RECYCLABLE
PLASTIC BOTTLE**

TOKYO

RECYCELTE PETG

Transparent glänzend
Verfügbare Farben



**CARE
ABOUT
EARTH**



**RECYCLABLE
PLASTIC BOTTLE**

ECOPUMP

#1

300 mL - 10.14 FL.OZ

HONG KONG

RECYCLER KUNSTSTOFF

Transparent glänzend

**CARE
ABOUT
eARTH**



**100%
RECYCLED
PLASTIC BOTTLE**



**RECYCLABLE
PLASTIC BOTTLE**

Das recycelte Material wird aus Haushaltsabfällen oder aus der Rückgewinnung von Industrieabfällen gewonnen



MENU

HONG KONG

RECYCLER KUNSTSTOFF

Transparent glänzend



MENU

ECOPUMP

#1

300 mL - 10.14 FL.OZ

SHANGHAI

ZUCKERROHR

Matt durchsichtig

**CARE
ABOUT
eARTH**



**100%
PLANT-BASED
BOTTLE**



**RECYCLABLE
PLASTIC BOTTLE**

100% pflanzliches Material, auf Basis von
Zuckerrohrabfällen (Bagasse) hergestellt
Recyclbar



MENU



SHANGHAI
ZUCKERROHR
Matt durchsichtig



MENU

ECOPUMP

#1

300 mL - 10.14 FL.OZ

TOKYO

RECYCLBARE PETG

Transparent glänzend

**CARE
ABOUT
eARTH**



RECYCLABLE
PLASTIC BOTTLE



MENU

TOKYO

RECYCELBARE PETG
Transparent glänzend



MENU

ECOPUMP

#2

300 mL - 10.14 FL.OZ

MENU

ECOPUMP

#2

300 mL - 10.14 FL.OZ



MARKEN

Anne Semonin - Cinq Mondes
Compagnie de Provence
Damana Organic - Keiji - Sundari
Ocean - Vinesime

SINGAPORE

RECYCLER KUNSTSTOFF

Transparent glänzend

Verfügbare Farben

**CARE
ABOUT
EARTH**



100%
RECYCLED
PLASTIC BOTTLE



RECYCLABLE
PLASTIC BOTTLE

SAIGON

RECYCLBARE PETG

Transparent brillant

Verfügbare Farben

**CARE
ABOUT
EARTH**



RECYCLABLE
PLASTIC BOTTLE

Guerlain

MENU

ECOPUMP

#2

300 mL - 10.14 FL.OZ

SINGAPORE

RECYCLER KUNSTSTOFF

Transparent glänzend

**CARE
ABOUT
eARTH**



100%
RECYCLED
PLASTIC BOTTLE



RECYCLABLE
PLASTIC BOTTLE

Das recycelte Material wird aus
Haushaltsabfällen oder aus der
Rückgewinnung von Industrieabfällen
gewonnen



MENU

SINGAPORE
RECYCLER KUNSTSTOFF
Transparent glänzend



MENU

ECOPUMP

#2

300 mL - 10.14 FL.OZ

SAIGON

PETG RECYCELBAR

Transparent glänzend

**CARE
ABOUT
eARTH**



**RECYCLABLE
PLASTIC BOTTLE**



MENU

SAIGON

RECYCELBARE PETG

Transparent glänsend



MENU

ECOPUMP

3

300 mL - 10.14 FL.OZ

MENU

ECOPUMP

#3

300 mL - 10.14 FL.OZ



MARKEN

Codage - EDPFM

BANGKOK

ZUCKERROHR

Matt transparent

Erhältliche Farben

**CARE
ABOUT
eARTH**



**100%
PLANT-BASED
BOTTLE**



**RECYCLABLE
PLASTIC BOTTLE**

BOSTON

RECYCELBARE PETG

Transparent glänzend

Vergügbare Farben

**CARE
ABOUT
eARTH**



**RECYCLABLE
PLASTIC BOTTLE**

MENU

ECOPUMP

#3

300 mL - 10.14 FL.OZ

BANGKOK

ZUCKERROHR

Matt durchsichtig

CARE
ABOUT
eARTH



100%
PLANT-BASED
BOTTLE



RECYCLABLE
PLASTIC BOTTLE

100% pflanzliches Material, auf Basis von
Zuckerrohrabfällen (Bagasse) hergestellt.
Recyclbar



MENU



BANGKOK
ZUCKERROHR
Matt durchsichtig

MENU

ECOPUMP

#3

300 mL - 10.14 FL.OZ

BOSTON

RECYCELBARE PETG

Transparent glänzend

CARE
ABOUT
eARTH



RECYCLABLE
PLASTIC BOTTLE



MENU



BOSTON
RECYCELBARE PETG
Transparent glänzend



MENU

ECOPUMP

4

500 mL - 16.90 FL.OZ

MENU

ECOPUMP

4

500 mL - 16.90 FL.OZ



MARKEN

N-KI - Real Saboaria

MANHATTAN

ZUCKERROHR

Matt durchsichtig

Verfügbare Farben

**CARE
ABOUT
eARTH**



**100%
PLANT-BASED
BOTTLE**



**RECYCLABLE
PLASTIC BOTTLE**

MENU

ECOPUMP

4

500 mL - 16.90 FL.OZ

MANHATTAN

ZUCKERROHR

Matt durchsichtig

CARE
ABOUT
eARTH

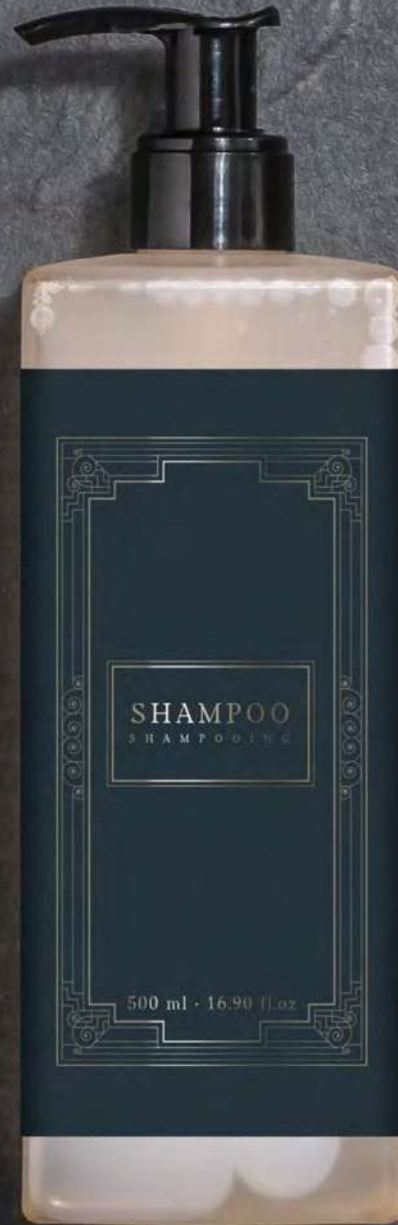


100%
PLANT-BASED
BOTTLE



RECYCLABLE
PLASTIC BOTTLE

100% pflanzliches Material, auf Basis von
Zuckerrohrabfällen (Bagasse) hergestellt.
Recyclbar



[MENU](#)



MANHATTAN
ZUCKERROHR
 Matt durchsichtig



MENU

Ecopump Pumpen

Um Ihren Anforderungen betreffend Design und Nachhaltigkeit Rechnung zu tragen, werden unsere Pumpen aus Bioharzen hergestellt, die größtenteils aus der Gewinnung von Zuckerrohr (Bagasse) stammen. Verfügbar in transparent, schwarz, weiß oder braun. Somit finden Sie die ideale Lösung, passend zu Ihrem Badezimmer Design.

Auf Anfrage auch in Gold oder Metallic (PP) erhältlich.

PUMPEN AUS BIOHARZ

ZUCKERROHR

CARE
ABOUT
EARTH



PUMPEN AUS KUNSTSTOFF

PP



MENU



Ecopump Wandhalterungen

Verschiedene Wandhalterungen erhältlich:

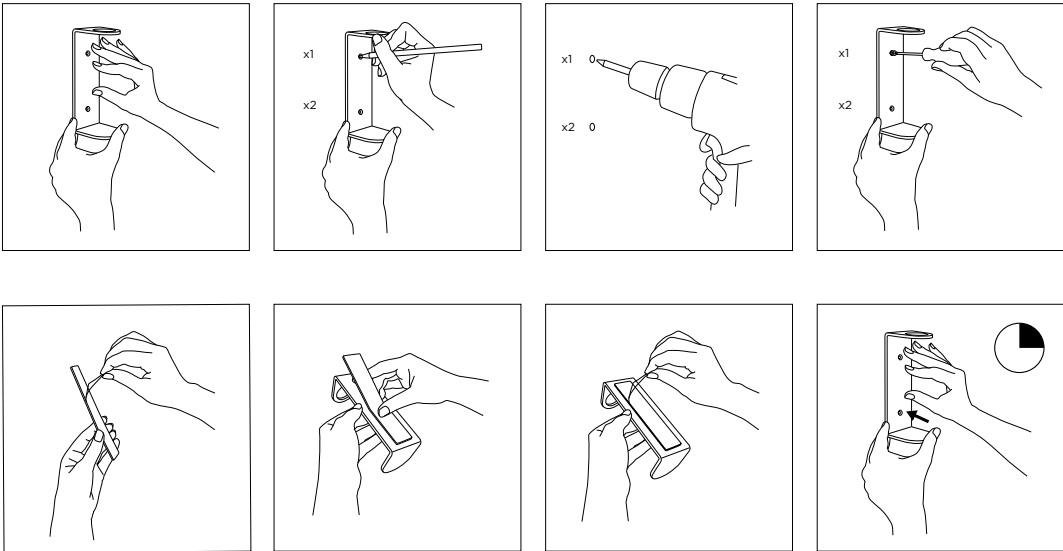
Einfach- Doppel- oder Dreifachlösungen.

Erhältlich aus rostfreiem Edelstahl oder ABS Kunststoff.

Montierbar mit Schrauben oder doppelseitigem Klebeband

CLASSIC

EINACHLÖSUNG*



fixierbar mit Schrauben oder doppelseitigem Klebeband

DOPPELÖSUNG*



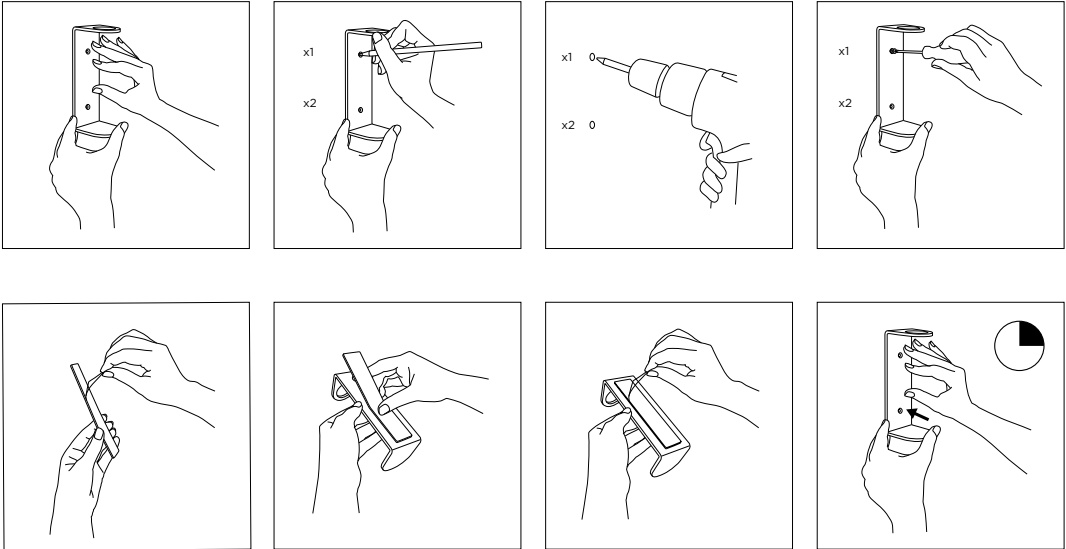
DREIFACHLÖSUNG*



*Passend zu #1 #2# #3

CLASSIC

EINFACHLÖSUNG QUADRATISCH**



fixierbar mit Schrauben oder doppelseitigem Klebeband

DOPPELÖSUNG QUADRATISCH**



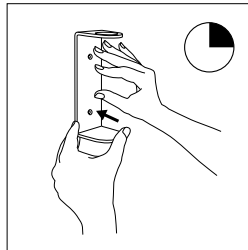
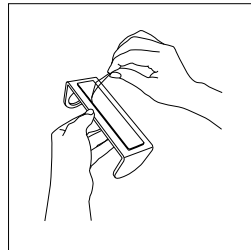
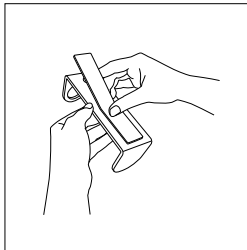
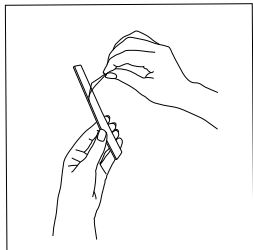
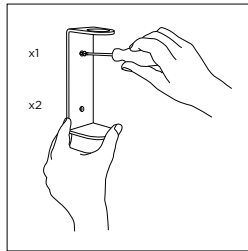
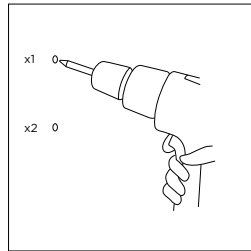
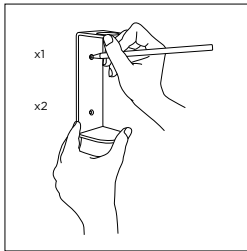
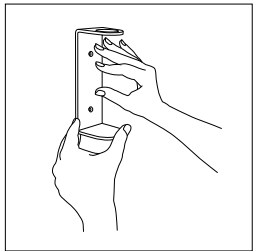
DREIFACHLÖSUNG QUADRATISCH**



**Passend zu #4

BASIC

EINFACHLÖSUNG*



*Passend zu #1 #2# #3

fixierbar mit Schrauben oder doppelseitigem Klebeband

MENU

GROUPE GM
EXCLUSIVE AMENITIES

www.groupegm.com